

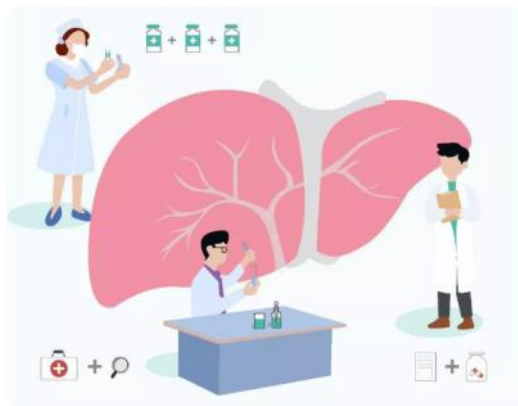


三、早检测、早发现、早治疗

丙肝患者大多无明显症状和体征，及早检测是发现丙肝病人的唯一方法。

建议40岁以上人群主动进行丙肝检测，健康体检和婚前医学检查时主动进行丙肝检测。有易感染丙肝病毒危险行为或怀疑自己感染丙肝病毒，应及时主动到医疗卫生机构检测和确诊。

如检测发现患有丙型肝炎，应尽早接受治疗。丙肝已进入可治愈时代，直接抗丙肝病毒药物（DAAs）服用方便副作用小，使用疗程为3-6个月，截至目前，多种直接抗丙肝病毒药物（如索磷布韦维帕他韦等）均已进入湖北省医保药品目录、纳入报销范围。以临床最常用的直接抗病毒药物“索磷布韦维帕他韦”（3个月疗程治愈）为例，丙肝患者职工医保报销76%（三级医疗机构）、居民医保报销50%（三级医疗机构），个人最终自付金额可以降低到3000元以内、5000元以内，极大降低患者的经济负担（具体报销比例可咨询丙肝抗病毒治疗定点医院）。

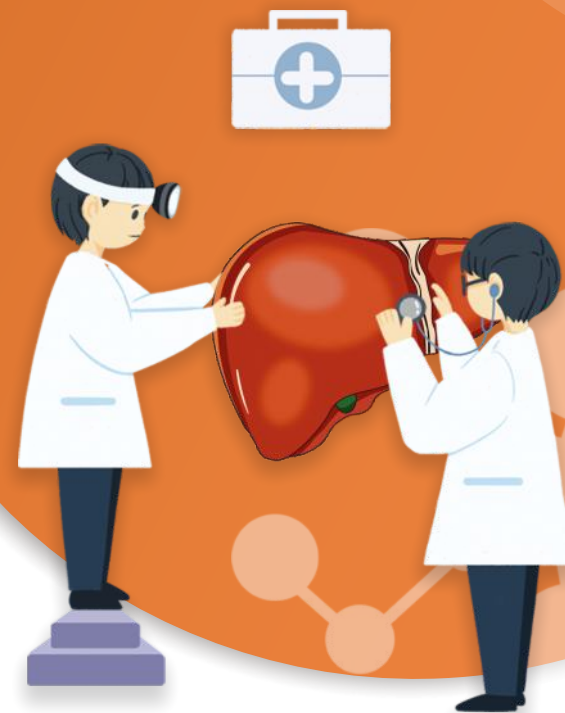


丙肝预防及治疗咨询专线：

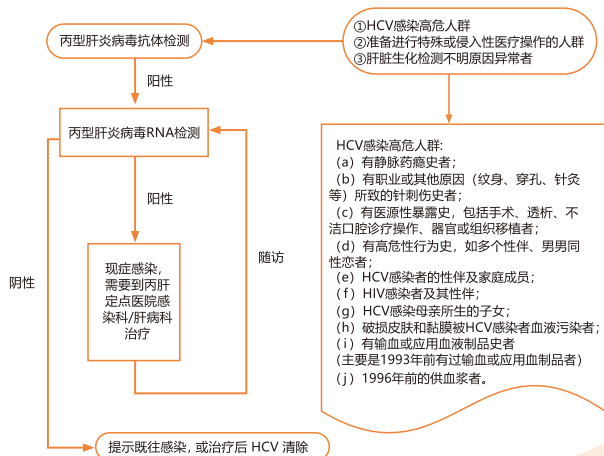
武昌区疾病预防控制中心 027-88874047

武昌区丙肝抗病毒治疗定点医院：

医院	接受单位地址	联系电话
武汉大学中南医院	武昌区东湖路125号门诊6楼	027-67813075
武汉市第七医院	武昌区中南二路6号门诊2楼	027-87362598
武汉大学人民医院(首义院区)	武昌区解放路238号	027-88041911-82273
湖北省中医院花园山院区	武昌区花园山4号肝病研究型门诊楼	88929215 (肝病门诊) 88921013 (肝病病房)
武汉市武昌医院	武昌区杨园街116号武汉市武昌医院西区门诊3楼	027-88113375
武汉科技大学附属天佑医院	武昌区丁字桥涂家岭9号门诊楼4楼	027-51228418
武汉市第三医院(首义院区)	武昌区彭刘杨路241号门诊楼3楼消化内科10号诊室	027-68894864

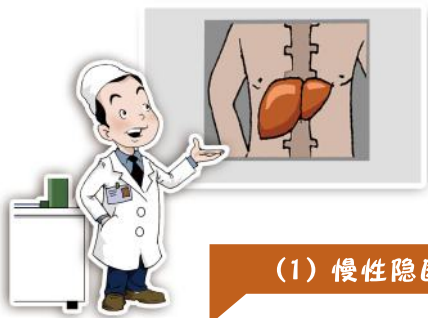


认识丙肝危害 提高防控意识



武昌区疾病预防控制中心

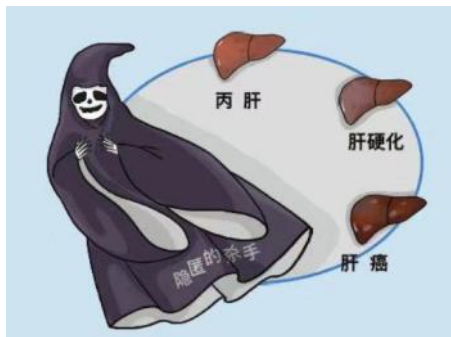
一、认识丙型肝炎 (HCV)



(1) 慢性隐匿性

丙肝是由丙肝病毒引起的、以肝脏病变为主的传染病，常呈隐匿性感染状态。

丙肝慢性化率高达60-80%，可导致肝脏慢性炎症、坏死和纤维化。



(2) 健康危害较大

15-20%的慢性丙肝患者可进一步发展为肝硬化或肝癌，对健康和生命危害较大。

吸毒、嗜酒、高脂高糖饮食、合并乙肝病毒或艾滋病病毒感染等可促进疾病进展。

目前为止，尚无有效预防丙肝病毒感染的疫苗。

(3) 感染人数众多

估计我国感染丙肝病毒人群规模约760万。目前每年发现并报告丙肝病例约20万例。丙肝患者作为传染源在人群中广泛存在。

(4) 药物可治愈

通过规范的抗病毒治疗,95%以上的丙肝患者可以完全治愈。

国家已将部分丙肝抗病毒治疗药物纳入医保报销范围，需要病人负担的比例很小。



二、如何预防丙肝

(1) 拒绝毒品、做好个人防护

血液传播是丙肝最主要的传播途径。

要拒绝共用注射器吸毒等危险行为，做好个人防护，不共用剃须刀和牙刷。避免到消毒情况不明的小诊所、美容店进行侵入性诊疗、美容、纹身等。

(2) 合理安全用血

积极参加无偿献血，使用通过严格丙肝筛查的血液可以大大减少和避免感染丙肝病毒的风险。

提倡合理用血，避免不必要输血和使用血制品。

(3) 拒绝不安全性行为，做好自身防护

丙肝病毒可经性途径传播。

坚持每次性行为正确使用安全套，选择质量合格的安全套，按照说明书正确全程使用，不重复使用，可有效预防丙肝经性途径传播。

(4) 感染丙肝的妇女应及时治疗，治愈前应避免怀孕

丙肝病毒可以通过母婴途径传播，感染丙肝病毒的妇女应及时治疗，治愈前应避免怀孕。

确诊感染丙肝病毒的孕妇，临床上应避免侵入性操作，尽量缩短产程，分娩时减少会阴侧切、胎膜早破等手术操作，尽量减少和避免新生儿暴露感染的机会。

感染丙肝病毒的母亲乳头有破损时，应避免母乳喂养。

