

苍蝇

●武汉市常见蝇种

家蝇、大头金蝇、麻蝇等



家蝇

大头金蝇



麻蝇

●生活史及孳生习性

苍蝇发育过程分为卵、幼虫（蝇蛆）、蛹、成虫四个时期。主要孳生于人畜粪便、腐动植物、垃圾堆上。



●主要危害

«携带多种病原菌，主要传播痢疾、伤寒、霍乱等肠道性疾病；

«寄生在人和牲畜的某些器官，引起“蝇蛆症”；

«骚扰人们工作、生活及休息。



孳生蝇蛆

●家庭如何灭蝇？

灭蝇的关键是控制和清除蝇类孳生地。

«搞好家庭环境卫生，垃圾、食物残渣等进行袋化处理，并做到“日产日清”；

«养宠物市民及时清理动物粪便；

«养花市民尽量不要使用生肥；

«完善防蝇设施，安装纱门纱窗，减少苍蝇进入室内；

«利用苍蝇拍、电蚊蝇拍等捕打；

«利用粘蝇板、粘蝇带等灭蝇；

«家庭侵入少量苍蝇可利用市售的家用卫生杀虫剂进行点杀。



安装纱门纱窗



垃圾袋化处理



粘蝇板



使用带盖垃圾桶

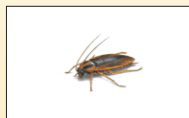


气雾剂点杀

蟑螂

●常见种类及主要危害

俗称“灶蚊子”，武汉市常见的蟑螂种类有：德国小蠊、黑胸大蠊和美洲大蠊。



德国小蠊



黑胸大蠊



美洲大蠊

蟑螂污损食物和衣物，可传播痢疾、霍乱、伤寒、肝炎等多种疾病，引起过敏性鼻炎、哮喘等疾病，还可侵入通讯设备、电脑等造成事故隐患。

●生活史及孳生习性

一生包括卵、若虫和成虫3个时期，主要孳生在温暖、潮湿、食源丰富和多缝隙的场所，且喜暗怕光，多在夜间活动。



●家庭如何灭蟑？

灭蟑的重要措施是控制与管理好食物、水源和堵塞缝隙。

?收藏好食物、饲料，清洁散落、残存的食物，及时清除泔脚和用过的餐具；

«保持环境整洁，及时清除垃圾、杂物，及时修缮房屋，堵嵌缝隙；

«家庭侵入少量蟑螂可使用灭蟑胶饵进行杀灭，使用过程中，应做到点多、量少、面广，并尽量接近蟑螂活动场所；

«大量蟑螂侵害时可先使用灭蟑气雾剂进行杀灭，数量减少后再使用灭蟑胶饵杀灭。



孳生蟑螂



灭蟑胶饵



躲藏在缝隙内



施药部位

了解更多除四害知识请上

武汉市疾病预防控制中心网站: www.whcdc.org



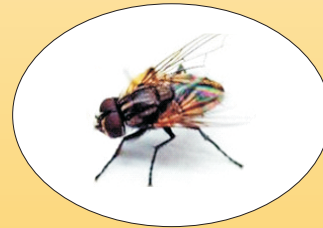
除虫防病

健康生活

除四害

知识篇

给社区居民的建议



咨询电话: 85801837
85801831

武汉市爱国卫生运动委员会办公室 编印
武汉市疾病预防控制中心

【四害】指老鼠、蚊虫、苍蝇、蟑螂

老鼠

●城镇主要鼠种

- 《褐家鼠：别名大家鼠、沟鼠》
- 《黄胸鼠：别名屋顶鼠、长尾吊》
- 《小家鼠：别名小老鼠、米鼠》



●主要栖息场所

- 《褐家鼠：下水道、厕所、垃圾通道、杂物库房、仓库、绿化带、沟渠等；》
- 《黄胸鼠：屋梁、天花板夹层等；》
- 《小家鼠：杂物库房、仓库、橱柜等。》



●侵入家庭的途径

老鼠具有打洞、跳跃、攀爬、游泳等能力，可通过以下途径进入家庭：

- 《门、窗未关闭、破损或缝隙过大（可通过小手指）；》
- 《孔洞、缝隙。包括供水、供气、供电、空调、排风扇等管道在墙上的孔洞；》
- 《下水道、化粪池管道；》
- 《借助连接进入屋内的管线、树木等。》



善于游泳



经各种管道、孔洞进入室内

●主要危害

- 《可传播流行性出血热、钩端螺旋体病、鼠疫等35种疾病；》
- 《啃咬损坏门窗、衣物、书籍等；》
- 《排泄物污损食物，造成食品浪费；》
- 《咬坏电线包皮引起短路，甚至引发火灾；》
- 《咬伤儿童、老人及病人。》



偷吃粮食

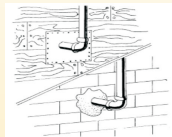
●家庭如何灭鼠？

灭鼠的关键是完善室内外防鼠措施、堵塞鼠洞硬化地面。可通过以下方法杀灭老鼠：

《密闭门窗，门窗缝隙小于0.6厘米（小手指不能通过），空调孔及孔径较大的地方用水泥堵上，窗户安装金属防鼠网，下水道安装防鼠地漏，防止外面老鼠侵入室内；》



窗户安装金属防鼠网



水泥堵上



防鼠地漏

《每天收拾好食物，及时清理生活垃圾，搞好环境卫生，消除鼠类栖息与繁殖的场所；》

《利用高效低毒的抗凝血剂慢性毒饵灭鼠。使用过程中应注意：毒饵投放在老鼠经常活动的地方，沿墙根、角落等隐蔽处投放，每隔5-10米投放一堆，每堆30克，并及时检查补充毒饵，按吃多少补多少，吃完加倍的原则补充鼠药，直到鼠药停止消耗为止；》



0.005%溴敌隆颗粒毒饵 鼠药投放在角落等隐蔽处



《利用鼠夹、鼠笼、粘鼠板灭鼠，用花生、地瓜等做诱饵，沿墙根布放，晚放晨收，连续2天未捕获应调整布放位置。》



鼠夹



粘鼠胶



捕鼠笼

蚊虫

●常见蚊种及主要危害

- 《致倦库蚊：我市最常见的居家蚊种，通常晚上叮咬吸血，主要传播乙型脑炎等疾病；》
- 《白纹伊蚊：俗称花蚊子，经常在野外、丛林中叮咬吸血，主要传播登革热等疾病；》
- 《中华按蚊：城区数量较少，农村较常见，通常傍晚和夜间叮咬吸血，主要传播疟疾等疾病。》



致倦库蚊



白纹伊蚊



中华按蚊

●主要孳生场所

一生经过卵、幼虫（孑孓）、蛹和成蚊4个发育阶段，其中前3个阶段都在水中生长。蚊虫孳生离不开水体，家庭及周围环境孳生蚊虫的场所有：



- ?各种储水容器、盆景、插花花瓶、电冰箱的接水盘等；
- ?废弃轮胎、随处扔弃的饮料罐、方便碗等；
- ?污水沟、污水坑、地下停车场的排水沟等；
- ?稻田、菜地、花圃等场所。

●家庭如何灭蚊？

灭蚊的关键是处理蚊虫孳生地，清理无用积水。

- ?翻盆倒罐，处理积水。家庭内外、庭院内各类盆、罐、坛翻转倒放，避免积水生蚊；
- ?建议居民定期清理各类储水容器，花瓶和水养植物5-7天换水一次，大型盆景、花池可养食蚊鱼或投放灭蚊幼杀虫剂；
- ?完善防蚊设施，安装纱门纱窗，养成随手关门的习惯，减少蚊虫进入室内，必要时可使用蚊帐，减少人蚊接触；
- ?利用电蚊拍等工具灭蚊；
- ?居民可购买家用卫生杀虫剂灭蚊，如气雾剂、盘香、电热蚊香液等；
- ?经常野外活动的市民可使用含有避蚊胺等的驱避剂。



处理积水



翻盆倒罐



安装纱门纱窗



电蚊拍灭蚊



电热蚊香液



气雾剂



驱避剂