

机场车站码头城市轨道交通等除四害工作须知

一、根据《武汉市城镇除害工作管理规定》（武汉市人民政府令第167号）第二章第八条第三项的要求，机场、车站、码头、桥梁、铁路、城市轨道交通设施及其管理范围的除害工作由管理单位或者经营单位负责；第三章第十四条的要求，……，超市、……、饮食品店等单位，应当按照国家和省有关规定，配置和使用防范有害生物的措施、器械，严格控制有害生物孳生，及时消杀有害生物；第十五条的要求，新建、改建、扩建工程，应当采用有效预防有害生物的设施、器械。第四章第二十五条第二项的要求，未配置和使用防范有害生物设施、器械，致使有害生物不能得到有效控制的，责令限期配置和使用；逾期不配置和使用的，处以200元以上1000元以下罚款。

二、机场、车站、码头、城市轨道交通等如何除四害？

1 防（灭）鼠



机场、车站等建筑物周边有老鼠出没的地方，靠墙布放毒饵站，及时补充毒饵



地面硬化，草坪、公共绿地等有鼠洞的地方投放鼠药灭鼠，再进行堵洞



机场、车站等商店、饮食店门窗严密，缝隙不大于6毫米



墙上的孔洞用硬物封闭（或堵塞）

2 防（灭）蝇



候车厅入口处安装塑料门帘、风幕机等防止成蝇进入，塑料门帘底部离地面不大于2厘米



公厕干净整洁，安装灭蝇灯，距离墙面20厘米以上，并保持常亮状态



使用带盖垃圾容器，及时清理垃圾

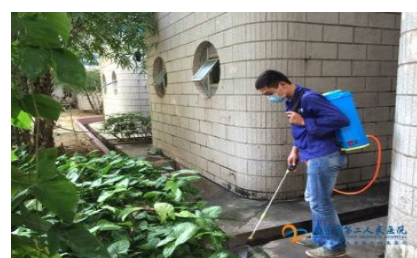


室内少量成蝇可选用灭蝇拍或粘蝇纸等工具进行灭蝇

3 防（灭）蚊



清除机场、车站、码头、轨道交通等窗口单位各种废弃物和大小型积水

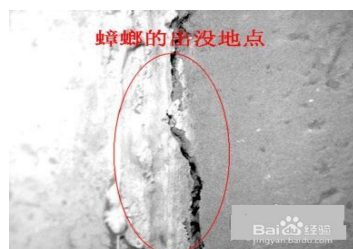


环境整洁，疏通水道，填平坑洼，防止形成死水

4 防（灭）蟑



商店、小饮食店等孳生蟑螂较多的缝隙处喷洒灭蟑气雾剂，或由专业人员喷洒菊酯类杀虫剂进行灭蟑



填补墙上缝隙，减少蟑螂孳生



毒饵或胶饵灭蟑时，注意“点多、量少、分布均匀”，蟑螂密集处可适当增加点数

三、温馨提示

机场、车站、码头和轨道交通等窗口单位要经常组织和发动员工做好周末大扫除活动，垃圾做到日产日清，做好宣传教育等工作。对除害难以达标的场所、单位可以请专业除害公司除害，相关信息可以从武汉市疾病预防控制中心或武汉有害生物防治协会网站上查找；同时也可关注“武汉虫害防制”微信号或咨询12320公共卫生公益热线了解有关除害知识。

人人动手消灭四害 努力创造促进健康的良好环境